



專業工裝夾具製造商

追求卓越 / 卓而不凡  
THE PURSUIT OF EXCELLENCE EXCELLENCE

專注于形 精工于心



昆山康华自动化科技有限公司

Kunshan Kanghua Automation Technology Co., Ltd.

地址：昆山市周庄镇崇远路333号远望谷物联网产业园11栋



联系人：郭华（总经理）  
手机：18916042799  
电话：0512-57880331  
邮箱：1187420651@qq.com



联系人：鲁向法（销售经理）  
手机：18051892382  
电话：0512-57880331  
邮箱：3273258484@qq.com

昆山康华自动化科技有限公司  
Kunshan Kanghua Automation Technology Co., Ltd.





## 公司简介 COMPANY PROFILE

昆山康华自动化科技有限公司成立于2016年，前身为上海锐部精密有限公司，现坐落于昆山市周庄镇崇远路333号远望谷物联网产业园11栋，是一家专业从事轿车与大巴轮毂工装夹具及非标夹具的研发、制造、销售与产品服务一体化公司。

公司占地面积2000多平方米，有CNC加工中心，NC数控车床，铣床、各类磨床等加工设备，检验设备有动平衡、台式硬度计和探伤仪，产品可在本厂内完成加工制作需求，节省委外加工的费用，降低加工成本，满足客户降低成本需求，保证产品的交期，同时也控制了产品的加工质量。

公司致力于打造中国最大的工装夹具、刀具一体化服务的企业，拥有专业的轮毂行业技术工程师，能根据客户的需求提供夹具、刀具系统配套方案，解决客户加工难题。

“专注于形，精工于心”为公司的经营理念，“守法为宗，诚信为本”为公司的经营原则。

为客户创造价值，使员工富有成就感，为社会营造和谐、让合作伙伴获得厚报是我们的目标，愿与各界朋友真诚合作，共享未来。

## 销售网络

### 总体概述业绩

我们夹具专注于轮毂行业，不断自主创新，研发提升产品质量，得到行业的一致好评，公司夹具业务遍布全国







公司前厅



总经理室



会议室



办公区



◎ 资质证书



车间一角





**新产品** 非标夹具3D图



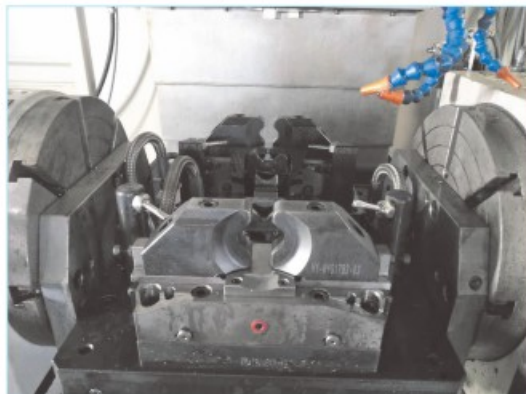
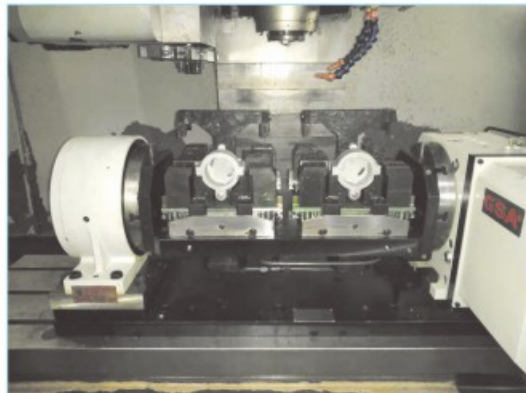
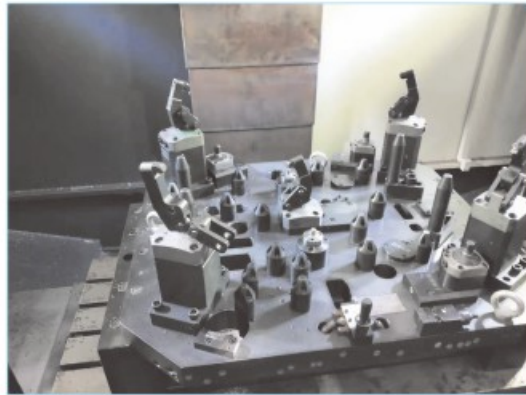
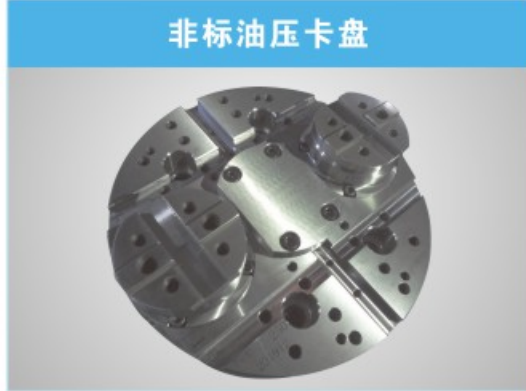
**新产品** 非标夹具3D图



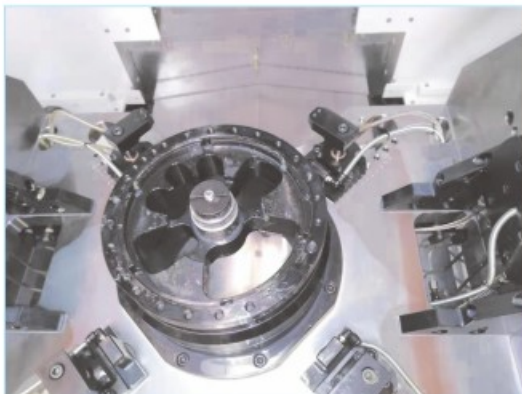
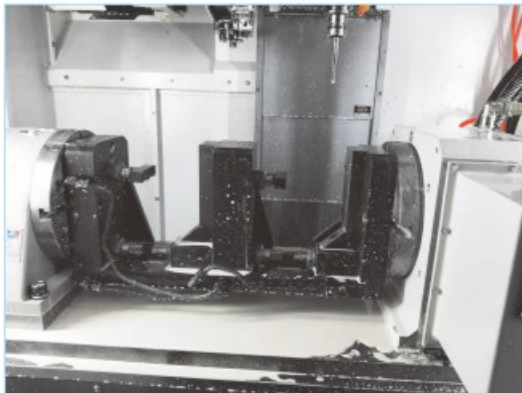
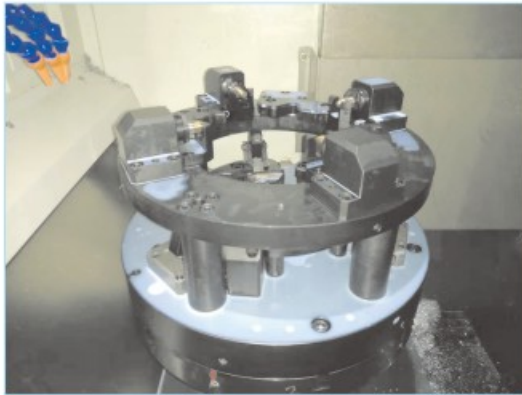
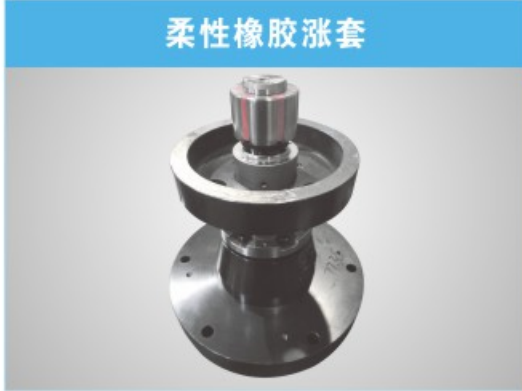


新产品 非标夹具实物图

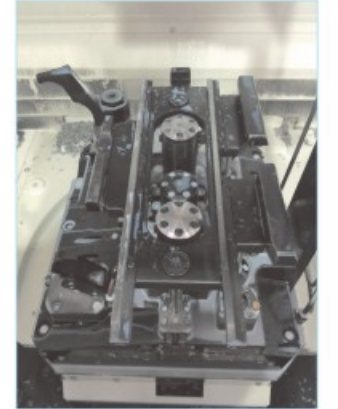
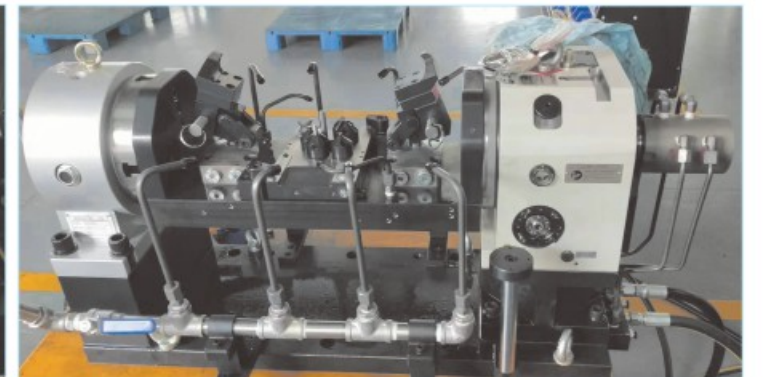
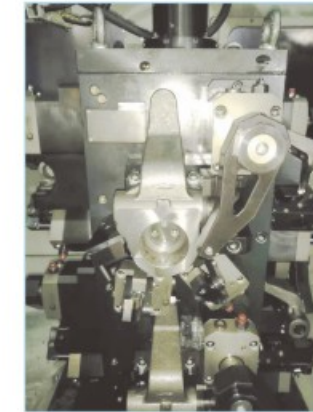
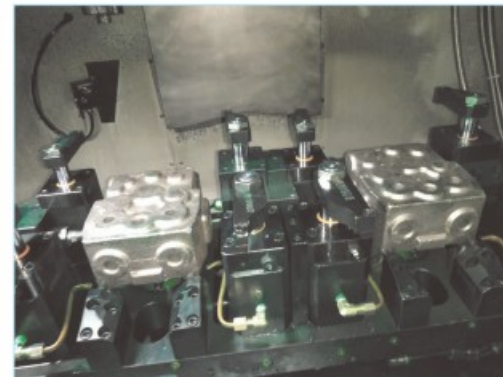
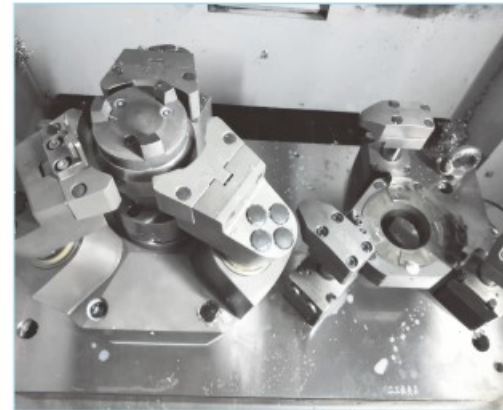
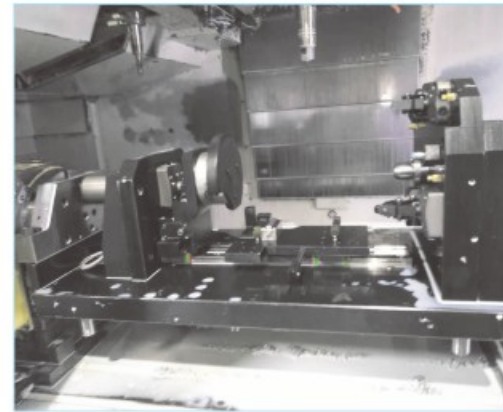
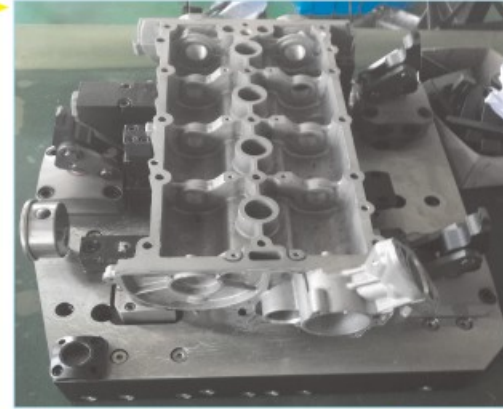
非标油压卡盘



柔性橡胶涨套



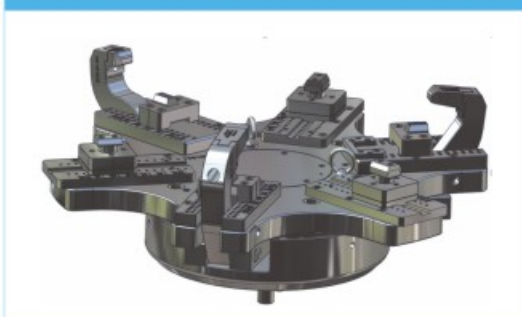
新产品 非标夹具实物图



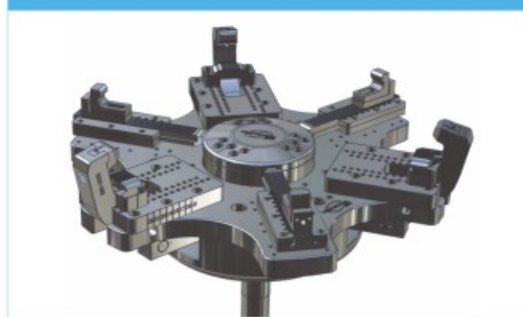


### 轿车轮NC和CNC夹具（铸坯与锻坯）

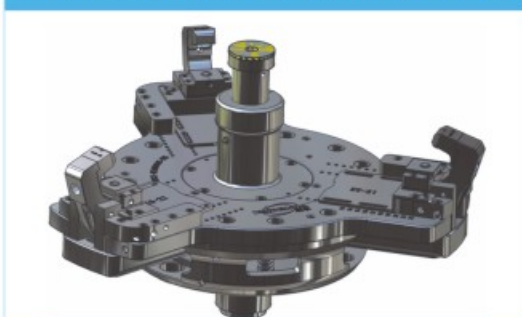
六槽定位车床夹具 编号: KH-DF6C



自定心车床夹具 编号: KH-DFZDX



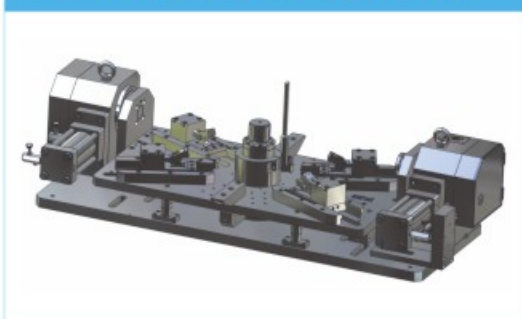
固定芯轴车床夹具 编号: KH-DFGDZX



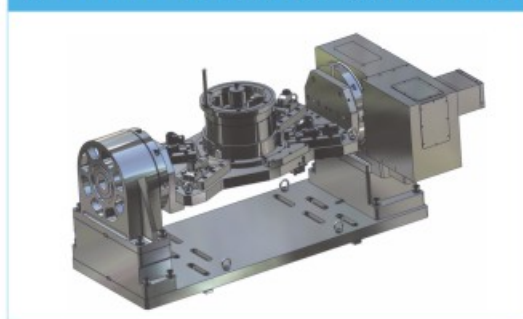
端径跳返修夹具 编号: KH-DJTFX



加工中心翻板夹具 编号: KH-FB



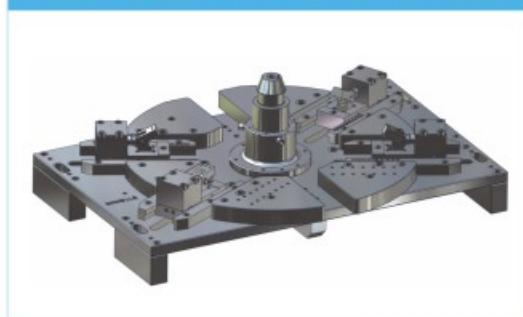
加工中心360度翻板夹具 编号: KH-360FB



锻坯加工中心铣加工夹具 编号: KH-DPPB

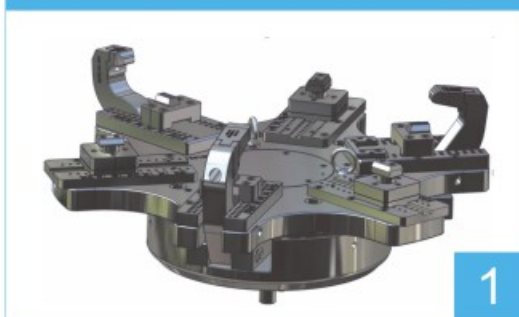


加工中心平板夹具 编号: KH-PB



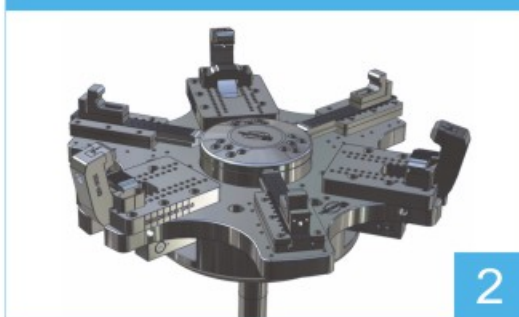
### 轿车轮NC夹具（铸坯与锻坯）

六槽定位车床夹具（一序） 编号: KH-DF6C



| 规格/型号     | KH1-2DF6C-1220 | KH1-2DF6C-1324 | KH1-2DF6C-1726 |
|-----------|----------------|----------------|----------------|
| 夹具旋径（夹紧）  | Φ670mm         | Φ754mm         | Φ803mm         |
| 夹具旋径（松开）  | Φ740mm         | Φ814mm         | Φ867mm         |
| 夹具活动行程    | 35mm           | 35mm           | 35mm           |
| 主轴鼻端接口    | A2-8/A2-11     | A2-8/A2-11     | A2-8/A2-11     |
| 拉臂方式      | 多副式            | 多副式            | 多副式            |
| 中心浮动（大/小） | 客户需求订制         | 客户需求订制         | 客户需求订制         |

自定心车床夹具（一序） 编号: KH-DFZDX

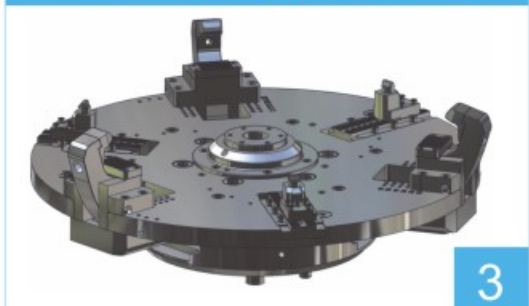


| 规格/型号     | KH1-2DFZDX-1322 | KH1-1DFZDX-1322 | KH1-2DFZDX-1724 | KH1-2DFZDX-2030 |
|-----------|-----------------|-----------------|-----------------|-----------------|
| 夹具旋径（夹紧）  | Φ710mm          | Φ720mm          | Φ724mm          | Φ912mm          |
| 夹具旋径（松开）  | Φ770mm          | Φ774mm          | Φ797mm          | Φ960mm          |
| 夹具活动行程    | 35mm            | 35mm            | 35mm            | 35mm            |
| 主轴鼻端接口    | A2-8/A2-11      | A2-8/A2-11      | A2-8/A2-11      | A2-8/A2-11      |
| 拉臂方式      | 多副式             | 单副式             | 多副式             | 多副式             |
| 定位方式（自定心） | 客户需求订制          | 客户需求订制          | 客户需求订制          | 客户需求订制          |
| 外抱/内撑     | 客户需求订制          | 客户需求订制          | 客户需求订制          | 客户需求订制          |
| 气检测功能     | 客户需求订制          | 客户需求订制          | 客户需求订制          | 客户需求订制          |



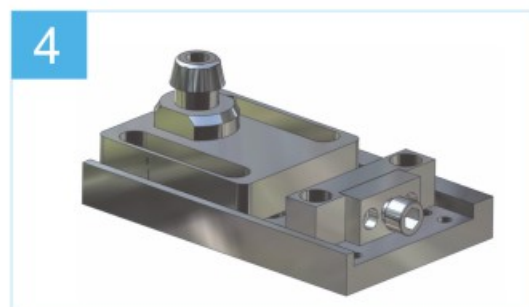
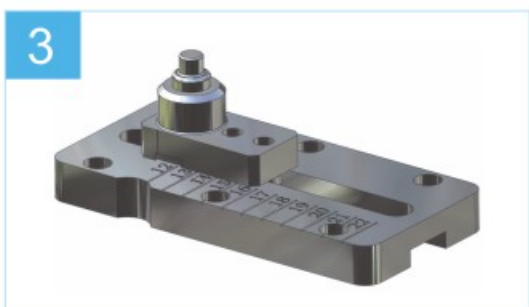
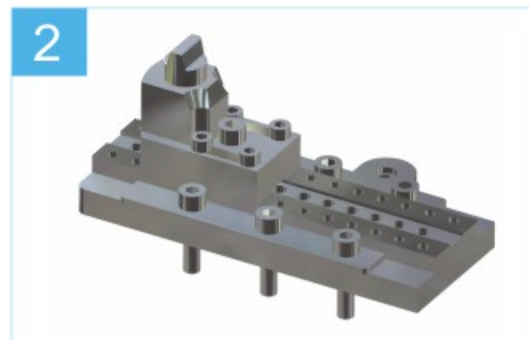
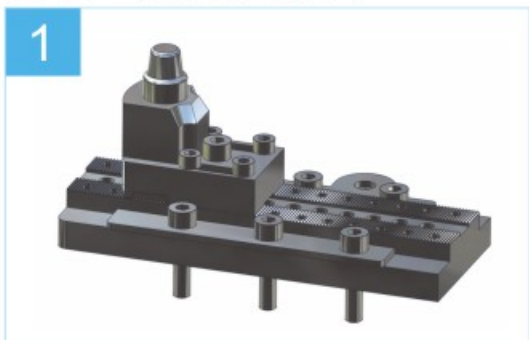
### 轿车轮NC夹具（铸坯与锻坯）

一序浮点定位车床夹具 编号：KH-DFFD



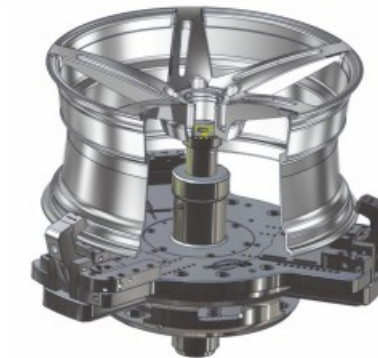
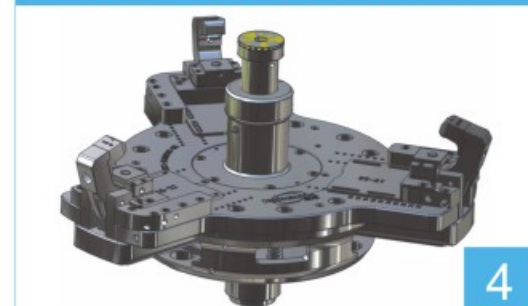
| 规格/型号      | KH1-1DFFD-1322 | KH1-2DFFD-1322 |
|------------|----------------|----------------|
| 夹具旋径（夹紧）   | Φ720mm         | Φ710mm         |
| 夹具旋径（松开）   | Φ771mm         | Φ770mm         |
| 夹具活动行程     | 35mm           | 35mm           |
| 主轴鼻端接口     | A2-8/A2-11     | A2-8/A2-11     |
| 中心定位芯轴伸缩量  | 90mm           | 90mm           |
| 拉臂方式       | 单副式            | 多副式            |
| 中心定位方式（浮点） | 客户需求订制         | 客户需求订制         |
| 气检测功能      | 客户需求订制         | 客户需求订制         |

### 浮动三点定位样式



### 轿车轮NC夹具（铸坯与锻坯）

二序固定心轴车床夹具 编号：KH-DFZXDW



| 规格/型号           | KH2-1DFZXDW-1322 | KH2-2DFZXDW-1322 |
|-----------------|------------------|------------------|
| 夹具旋径（夹紧）        | Φ720mm           | Φ710mm           |
| 夹具旋径（松开）        | Φ774mm           | Φ770mm           |
| 夹具活动行程          | 35mm             | 35mm             |
| 主轴鼻端接口          | A2-8/A2-11       | A2-8/A2-11       |
| 中心定位芯轴伸缩量       | 90mm             | 90mm             |
| 拉臂方式            | 单副式              | 多副式              |
| 中心定位方式(固定芯轴/胀套) | 客户需求订制           | 客户需求订制           |
| 气检测功能           | 客户需求订制           | 客户需求订制           |

端径跳返修夹具 编号：KH-DJTFXJJ

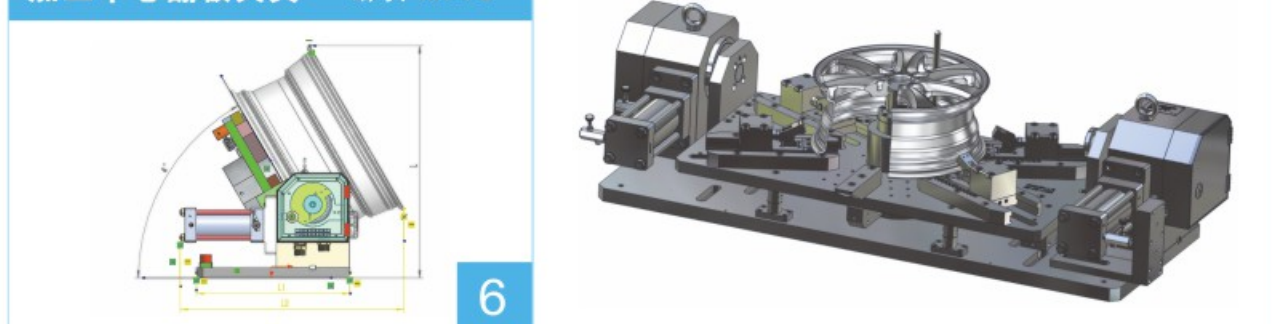


| 规格/型号       | KH-DJTFX-1722 | 备注            |
|-------------|---------------|---------------|
| 夹具旋径（夹紧）    | /             | 适用于锻坯铣加工返修端径跳 |
| 夹具旋径（松开）    | /             |               |
| 夹具活动行程      | 35mm          |               |
| 主轴鼻端接口      | A2-8/A2-11    |               |
| 定位方式（单锥/双锥） | 客户需求订制        |               |



## 轿车轮NC夹具 (铸坯与锻坯)

加工中心翻板夹具 编号: KH-FB

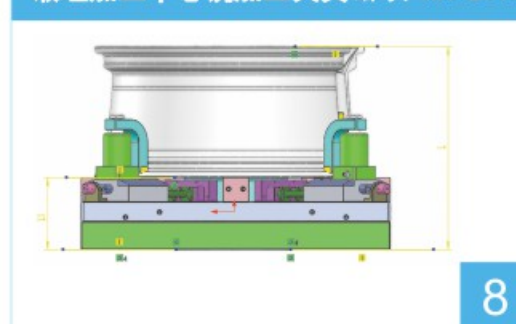


6

| 规格/型号           | KH-FB90-1322 |       | KH-FB105-1326 |
|-----------------|--------------|-------|---------------|
| L夹具+产品 (22X9.0) | 738mm        | 680mm | 26寸 (785mm)   |
| 翻转角度 (a°)       | 60°          | 90°   | 60°           |
| L1底板 (宽)        | 485mm        | 485mm | 485mm         |
| L2底板 (宽)+产品     | 708mm        | 708mm | 708mm         |
| 底板(长)           | 1110mm       |       | 1320mm        |
| 压紧方式            | 2爪           |       | 4爪            |
| 单/双锥涨紧方式        | 客户需求订制       |       | 客户需求订制        |
| 油压推缸            | 单缸           |       | 双缸            |

## 轿车轮NC夹具 (铸坯与锻坯)

锻坯加工中心铣加工夹具 编号: KH-DPPB



8



| 规格/型号           | KH-DPPB-1520 |
|-----------------|--------------|
| L夹具+产品 (20X8.5) | 395mm        |
| L1 (宽)          | 140mm        |
| 底板(宽)           | 600mm        |
| 底板(长)           | 600mm        |
| 压紧方式            | 4爪           |
| 中心定位芯轴伸缩量       | 85mm         |
| 单/双锥涨紧方式        | 客户需求订制       |
| 单/双工位           | 客户需求订制       |

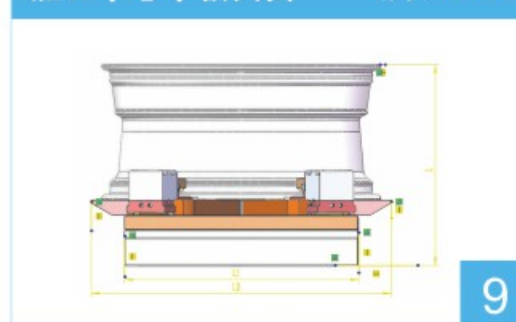
加工中心360度翻板夹具 编号: KH-360FB



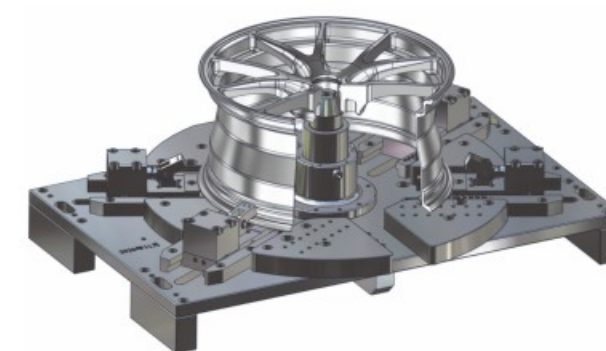
7

| 规格/型号           | KH-360FB-1722 |
|-----------------|---------------|
| L夹具+产品 (22X9.0) | 829mm         |
| 翻转角度 (a°)       | 60°           |
| L1底板 (宽)        | 500mm         |
| L2底板 (宽)+产品     | 909mm         |
| 底板长             | 1256mm        |
| 压紧方式            | 4爪            |
| 单/双锥涨紧方式        | 客户需求订制        |

加工中心平板夹具 编号: KH-PB



9

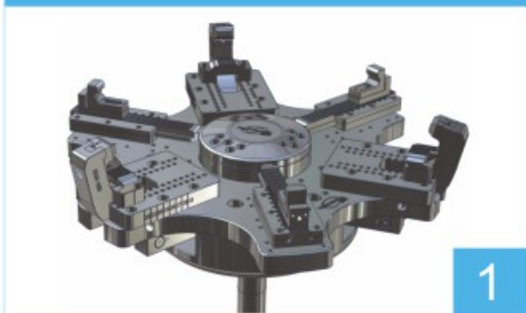


| 规格/型号           | KH-PB-1322 |
|-----------------|------------|
| L夹具+产品 (22X9.0) | 430mm      |
| L1 (宽)          | 502mm      |
| L2              | 643mm      |
| 底板(长)           | 1000mm     |
| 中心定位芯轴伸缩量       | 85mm       |
| 压紧方式            | 4爪         |



## 大巴轮NC和CNC夹具 (铸坯与锻坯)

自定心车床夹具 编号: KH-DFZDX



1

涨紧式车床夹具 编号: KH-DFZJ



2

涨紧式精车一序车床夹具 编号: KH-DFZJ-1XJC



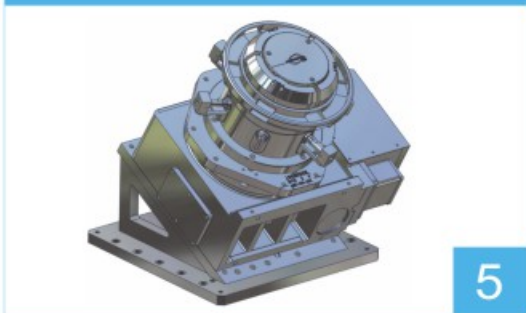
3

内撑式外圈全加工车床夹具 编号: KH-NCS



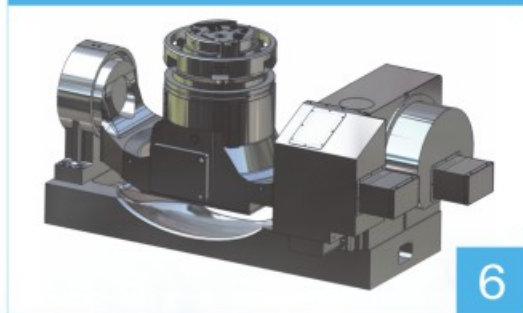
4

固定角度四轴夹具 编号: KH-GDJD4Z



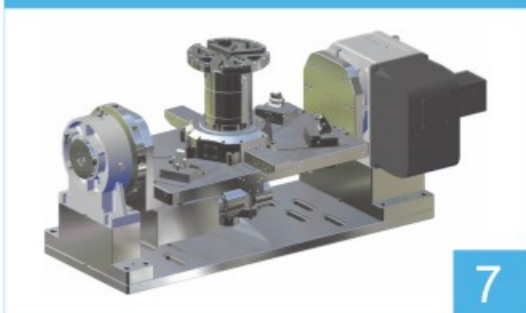
5

摇篮五轴夹具 编号: KH-YLWZ



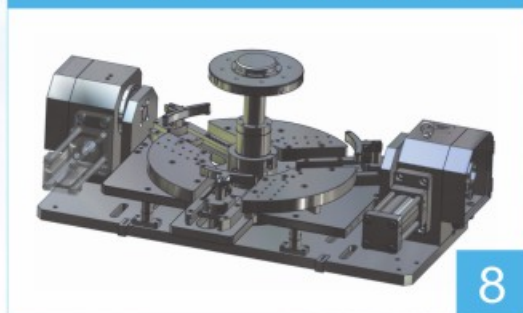
6

桥板五轴夹具 编号: KH-QBWZ



7

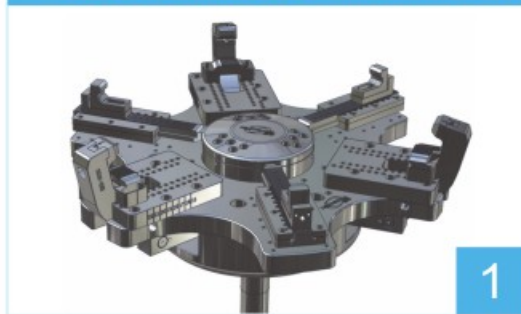
加工中心大巴轮翻板夹具 编号: KH-DBLFB



8

## 大巴轮NC夹具 (铸坯与锻坯)

一序自定心车床夹具 编号: KH-DFZDX



1



| 规格/型号      | KH1-2DFZDX-1722 | KH1-1DFZDX-1724 | KH1-2DFZDX-2030 |
|------------|-----------------|-----------------|-----------------|
| 夹具旋径 (夹紧)  | Φ 724mm         | Φ 755mm         | Φ 912mm         |
| 夹具旋径 (松开)  | Φ 797mm         | Φ 815mm         | Φ 960mm         |
| 夹具活动行程     | 35mm            | 35mm            | 35mm            |
| 主轴鼻端接口     | A2-8/A2-11      | A2-8/A2-11      | A2-8/A2-11      |
| 拉臂方式       | 多副式             | 单副式             | 多副式             |
| 定位方式 (自定心) | 客户需求订制          | 客户需求订制          | 客户需求订制          |
| 外抱/内撑      |                 |                 |                 |
| 气检功能       | 客户需求订制          | 客户需求订制          | 客户需求订制          |

二序涨紧式车床夹具 编号: KH-DFZJ



2

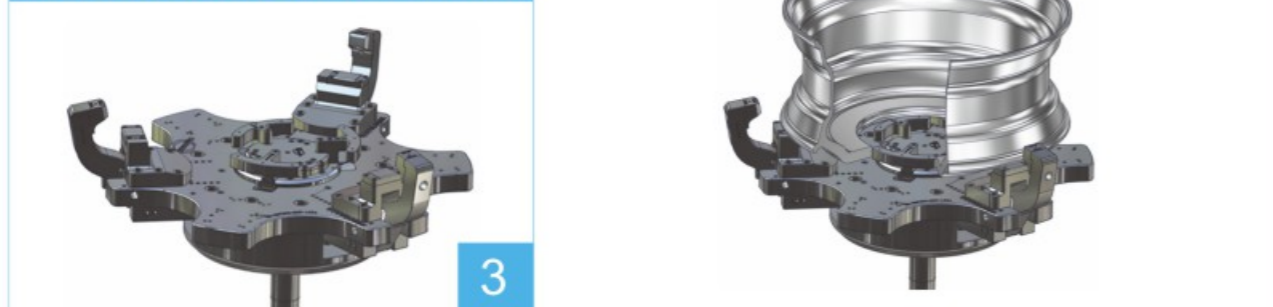


| 规格/型号           | KH2-1DFZDXDW-1722 | KH1-1DFZDX-1724 |
|-----------------|-------------------|-----------------|
| 夹具旋径 (夹紧)       | Φ 724mm           | Φ 755mm         |
| 夹具旋径 (松开)       | Φ 797mm           | Φ 815mm         |
| 夹具活动行程          | 35mm              | 35mm            |
| 主轴鼻端接口          | A2-8/A2-11        | A2-8/A2-11      |
| 中心定位芯轴伸缩量       | 90mm              | 90mm            |
| 拉臂方式            | 单副式               | 多副式             |
| 中心定位方式(固定芯轴/涨套) | 客户需求订制            | 客户需求订制          |
| 气检功能            | 客户需求订制            | 客户需求订制          |



## 大巴轮NC夹具（铸坯与锻坯）

涨紧式定位精车一序车床夹具 编号: KH-DFZJ



| 规格/型号     | KH3-2DFZJ-1722 | KH3-1DFZJ-1724 | KH3-2DFZJ-2030 |
|-----------|----------------|----------------|----------------|
| 夹具旋径（夹紧）  | Φ 724mm        | Φ 755mm        | Φ 912mm        |
| 夹具旋径（松开）  | Φ 797mm        | Φ 815mm        | Φ 960mm        |
| 夹具活动行程    | 35mm           | 35mm           | 35mm           |
| 主轴鼻端接口    | A2-8/A2-11     | A2-8/A2-11     | A2-8/A2-11     |
| 拉臂方式      | 多副式            | 单副式            | 多副式            |
| 定位方式（自定心） | 客户需求订制         | 客户需求订制         | 客户需求订制         |
| 外抱/内撑     | 客户需求订制         | 客户需求订制         | 客户需求订制         |
| 气检功能      | 客户需求订制         | 客户需求订制         | 客户需求订制         |

一序内撑式外圈全加工车床夹具 编号: KH-NCS



| 规格/型号    | KH-NCS-22  | 备注                      |
|----------|------------|-------------------------|
| 夹具旋径（夹紧） | Φ 495mm    | 适用于锻坯H型和大巴轮<br>外圈无接刀痕加工 |
| 夹具旋径（松开） | Φ 505mm    |                         |
| 夹具活动行程   | 35mm       |                         |
| 主轴鼻端接口   | A2-8/A2-11 |                         |
| 中心定位方式   | 内撑式        |                         |
| 气检功能     | 客户需求订制     |                         |

## 大巴轮CNC夹具（铸坯与锻坯）

固定角度四轴夹具 编号: KH-GDJD4Z



| 规格/型号                  | KH-GDJD4Z-22 |       |
|------------------------|--------------|-------|
| L夹具+产品（22X9.0）         | 757mm        | 765mm |
| 翻转角度（ $\alpha^\circ$ ） | 25°          | 30°   |
| L1底板（宽）                | 620mm        | 485mm |
| L2底板（宽）+产品             | 792mm        | 787mm |
| 底板(长)                  | 600mm        |       |
| 辅助支撑方式                 | 侧固式支承缸       |       |
| 中心定位方式                 | 液压涨紧式        |       |

摇篮五轴夹具 编号: KH-YLWZ



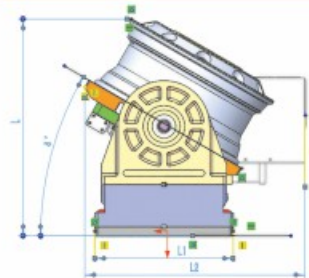
| 规格/型号                  | KH-YLWZ-1722 |  |
|------------------------|--------------|--|
| L夹具+产品（22X9.0）         | 770mm        |  |
| 翻转角度（ $\alpha^\circ$ ） | 60°          |  |
| L1底板（宽）                | 450mm        |  |
| L2底板（宽）+产品             | 763mm        |  |
| 底板长                    | 1192mm       |  |
| 底板长+（伺服电机盖）            | 1464mm       |  |
| 中心定位方式                 | 液压涨紧式        |  |



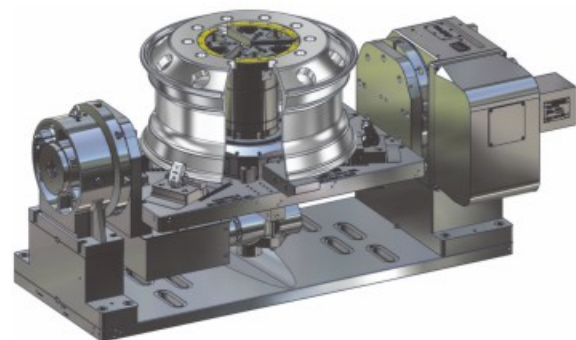
## 大巴轮CNC夹具 (铸坯与锻坯)

桥板五轴夹具

编号: KH-QBWZ

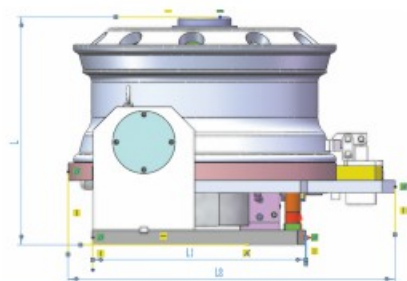


7

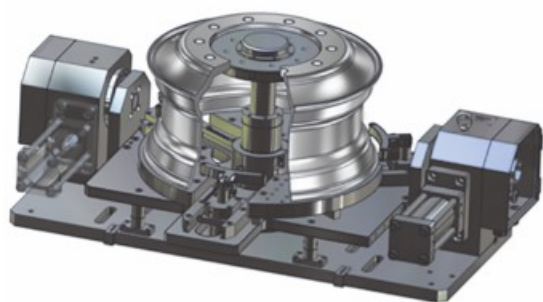


|                 |              |
|-----------------|--------------|
| 规格/型号           | KH-QBWZ-1722 |
| L夹具+产品 (22X9.0) | 783mm        |
| 翻转角度 (a°)       | 30°          |
| L1底板 (宽)        | 500mm        |
| L2底板 (宽)+产品     | 794mm        |
| 底板长             | 1316mm       |
| 底板长+ (伺服电机盖)    | 1470mm       |
| 压紧方式            | 4爪           |
| 中心定位方式          | 液压涨紧式        |

加工中心大巴轮翻板夹具 编号: KH-DBLFB

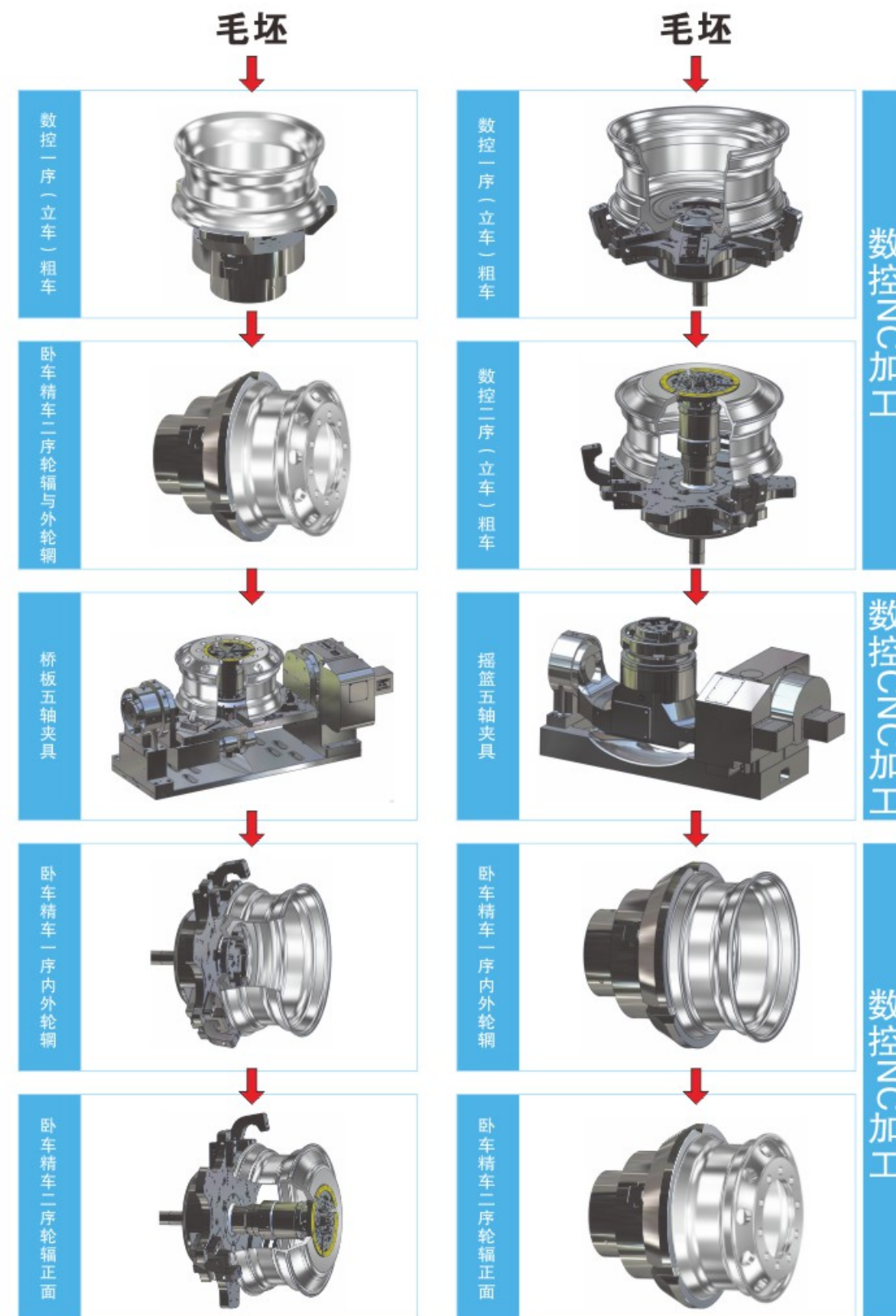


8



|                 |               |
|-----------------|---------------|
| 规格/型号           | KH-DBLFB-1722 |
| L夹具+产品 (22X9.0) | 517mm         |
| 翻转角度 (可最大翻转90°) | 0°            |
| L1底板 (宽)        | 485mm         |
| L2底板 (宽)+产品     | 742mm         |
| 底板长             | 1110mm        |
| 压紧方式            | 3爪            |
| 中心定位方式          | 液压涨紧式         |
| 油压推缸            | 双缸            |

## 大巴轮加工工艺流程 (铸坯与锻坯)





## 大巴轮与轿车轮检具（铸坯与锻坯）

偏摆仪（轿车轮） 编号：KH-PBY850



|                |                |
|----------------|----------------|
| 规格/型号          | KH-PBY850-1324 |
| 面板（长X宽）        | 800X500mm      |
| 移动推车           | 700mm          |
| 压紧方式           | 锥套压紧           |
| 中心定位方式（锥套/同心圆） | 按客户需求订制        |

偏摆仪（大巴轮） 编号：KH-DBLPBY



|         |                |
|---------|----------------|
| 规格/型号   | KH-DBLPBY-1724 |
| 面板（长X宽） | 1000X800mm     |
| 固定底座架高度 | 500mm          |
| 压紧方式    | 压套压紧           |
| 中心定位方式  | 销钉+同心圆         |

以上按客户需求定制

## 大巴轮NC和CNC夹具（铸坯与锻坯）新品新结构

多副拉臂一序车床夹具 编号：KH1-2DFZJ-1624



|           |                |
|-----------|----------------|
| 规格/型号     | KH1-2DFZJ-1624 |
| 夹具旋径（夹紧）  | Φ760mm         |
| 夹具旋径（松开）  | Φ828mm         |
| 夹具活动行程    | 35mm           |
| 主轴鼻端接口    | A2-8/A2-11     |
| 拉臂方式      | 多副式            |
| 定位方式（自定心） | 客户需求订制         |
| 外抱/内撑     | 客户需求订制         |
| 气检功能      | 客户需求订制         |

多副拉臂精车一序车床夹具 编号：KH2-2DFZJ-1624

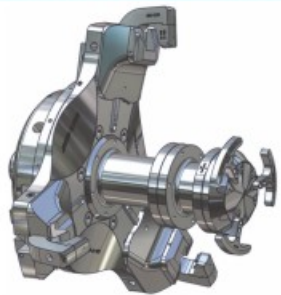


|           |                |
|-----------|----------------|
| 规格/型号     | KH2-2DFZJ-1624 |
| 夹具旋径（夹紧）  | Φ760mm         |
| 夹具旋径（松开）  | Φ828mm         |
| 夹具活动行程    | 35mm           |
| 主轴鼻端接口    | A2-8/A2-11     |
| 拉臂方式      | 多副式            |
| 定位方式（自定心） | 客户需求订制         |
| 外抱/内撑     | 客户需求订制         |
| 气检功能      | 客户需求订制         |

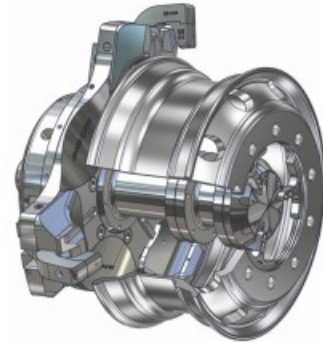


## 大巴轮NC和CNC夹具（铸坯与锻坯）新品新结构

多副拉臂二序车床夹具 编号: KH1-2DFZJ-1624



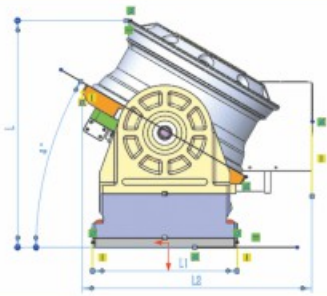
1



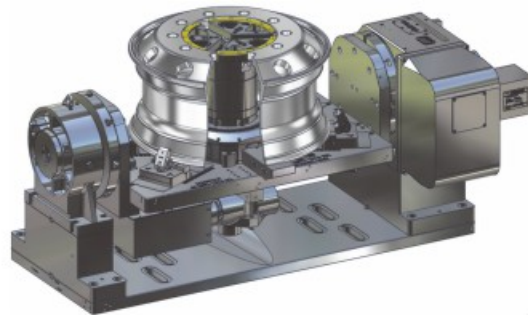
|           |                |
|-----------|----------------|
| 规格/型号     | KH1-2DFZJ-1624 |
| 夹具旋径（夹紧）  | Φ760mm         |
| 夹具旋径（松开）  | Φ828mm         |
| 夹具活动行程    | 35mm           |
| 主轴鼻端接口    | A2-8/A2-11     |
| 拉臂方式      | 多副式            |
| 定位方式（自定心） | 客户需求订制         |
| 外抱/内撑     | 客户需求订制         |
| 气检功能      | 客户需求订制         |

桥板五轴夹具

编号: KH-QBWZ



2



|                |              |
|----------------|--------------|
| 规格/型号          | KH-QBWZ-1324 |
| L夹具+产品（22X9.0） | 743mm        |
| 翻转角度（a°）       | -30° /90°    |
| L1底板（宽）        | 500mm        |
| L2底板（宽）+产品     | 700mm        |
| 底板长            | 1294mm       |
| 底板长+（伺服电机盖）    | 1408mm       |
| 压紧方式           | 3爪           |
| 中心定位方式         | 液压涨紧式        |

## 检验设备

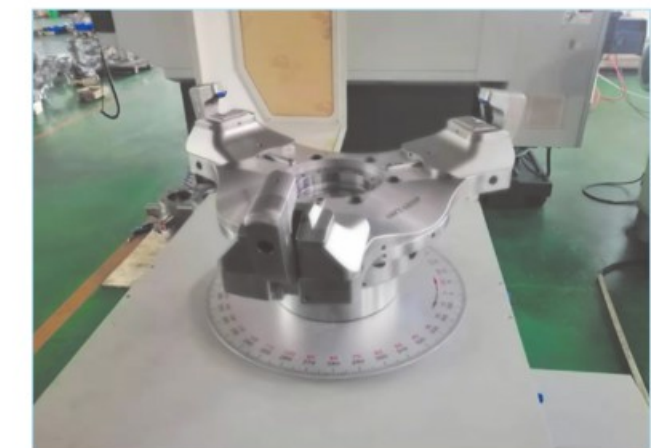


台式硬度计



材料探伤仪

夹具动平衡机





### 大巴轮与轿车轮夹具实物图片

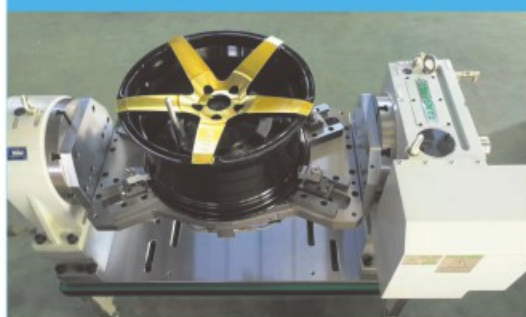
二序固定心轴气检夹具



锻坯轿车轮端径返修夹具



轿车轮360° 翻转夹具



大巴轮四轴夹具



锻坯一序扇爪



轿车轮翻板夹具



大巴轮翻板夹具



大巴轮摇篮五轴夹具



### 大巴轮与轿车轮夹具实物图片

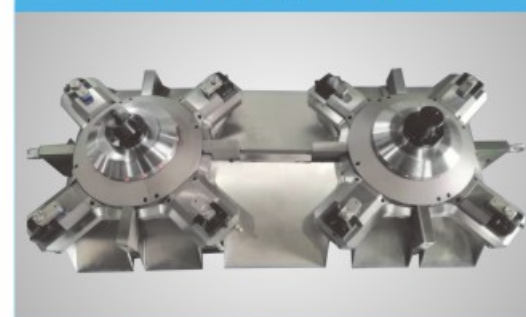
自动线桥板五轴大巴轮与轿车轮通用夹具



自动线大巴轮OP1夹具



轿车轮锻坯双头机夹具



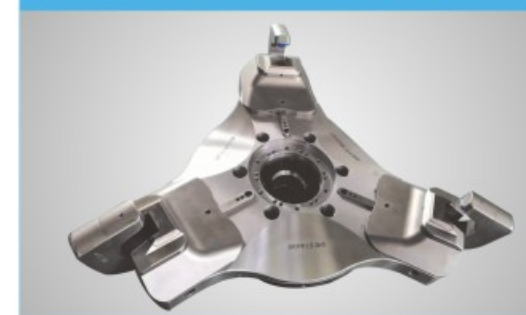
自定心车床夹具



自动线大巴轮OP3摇篮五轴夹具



自动线大巴轮OP2/OP4/OP5夹具



轿车轮锻坯铣加工平板夹具



轿车轮锻坯铣加工平板夹具

